

## ERGO Emeklilik ve Hayat A.Ş. Emeklilik Yatırım Fonları Aylık Bülteni

Sayı: 32

Kasım 2011

Merhaba,

Fon bültenimizin Kasım 2011 sayısını sizlerle paylaşmaktan mutluluk duyuyoruz.

Emeklilik birikimlerinin yatırım alternatiflerini değerlendirirken ihtiyaç duyabileceğiniz; piyasa gelişmeleri ve beklentiler, temel ekonomik göstergeler, emeklilik yatırım fon performansları ve diğer bilgileri size ulaştırma amacı ile hazırladığımız bültenimizi sunarız.

Değişen piyasa koşullarına göre bireysel emeklilik sistemindeki birikimlerinizi yönlendirdiğiniz fonlarınızı yılda altı (6) kez değiştirerek fon dağılımlarınızı kendiniz belirleyebilirsiniz.

Her türlü sorunuz için dilediğiniz zaman Müşteri İletişim Merkezi'mizi 444 37 46 nolu telefondan arayabilir, [www.ergoturkiye.com](http://www.ergoturkiye.com) adresimizden emeklilik yatırım fonlarımız hakkında detaylı bilgiye ulaşabilirsiniz.

### Kasım'11 Değerlendirme

Fitch ABD'nin not görünümünü durağandan negatife çekti. Ağustos ayında borç krizi ile ilgili politik sürtüşmeler sonucunda ABD'nin S&P tarafından verilen AAA notu aşağı yönlü revize edilerek AA+'a düşürülmüştü. Yine bir başka kredi derecelendirme kuruluşu Moody's ise ülkenin AAA notunu korumuş, fakat not görünümünü negatife çekmişti.

Euro Bölgesindeki borç krizini önlemek amacıyla FED ve beş merkez bankası koordineli hareket ederek dolar swap faizlerini 50 baz puan indirdi. Anlaşma dahilinde bankalar arasındaki dolar borçlanmasındaki sıkışıklığı gidermek üzere Kanada, İngiltere, Japonya, İsviçre ve Avrupa Merkez Bankası mevcut dolar swap faizlerini indirecek.

Uluslararası kredi derecelendirme kuruluşu S&P bankaların sermaye açısından sıkıntıya düşmesinin krizi derinleştireceği ve Avrupa'daki fonlama sıkıntılarının baskı oluşturacağı varsayımıyla 15 önemli global bankanın notunu indirdi.

Euro Bölgesinin dört büyük ekonomisinin tamamı kasım ayında daraldı. Almanya'da aktivite 2.5 yıldır ilk defa daralma kaydetti. Almanya'da PMI (satın alma endeksi) 50.3'den 49.4'e geriledi.

Brezilya MB ekonomideki yavaşlama tehlikesine önlem olarak faiz indirimine gitti ve politika faizini %11.5'ten %11'e çekti. Böylece Brezilya MB ağustos ayından bu yana 3. kez 50 bps faiz indirmiş oldu.

TÜİK, kasım ayında, Tüketici Fiyatları Endeksinin (TÜFE) %1.73, Üretici Fiyatları Endeksinin (ÜFE) ise %0.65 arttığını açıkladı. TÜFE'nin kasım ayında %1.27 artması bekleniyordu.

Dış ticaret dengesi ekim ayında 8.3 milyar USD olan piyasa beklentilerin altında 7.98 milyar USD'lik açık verdi. Ekim ayı verilerine göre açık bir önceki yılın aynı ayına göre %26 arttı. İhracat %8.9 artarak 11.9 milyar USD'ye ithalat ise %15.1 artarak 19.9 milyar USD'ye yükseldi.

TÜİK verilerine göre işsizlik temmuzda %9.1'den ağustosta %9.2'ye yükseldi. Aynı dönemde mevsim etkisinden arındırılmış işsizlik oranı ise %0.5'lik bir düşüş kaydederek %9.6'a indi.

TCMB 23 Kasım'da gerçekleştirdiği PPK toplantısının ardından beklentilere paralel politika faizini %5.75'de sabit bıraktı, faiz koridoru ve menzamlarda da herhangi bir değişikliğe gitmedi.

Kasım ayında kapasite kullanım oranı, geçen yılın aynı ayına göre 1 puan artarken, aylık bazda 0.1 puanlık bir gerilemeyi işaret etti.

Ülkemizde Tüketici Güven Endeksi ekim ayında 4 puan gerileyerek 89.7'e indi ve son 12 aydaki en düşük değerini aldı.

### Aralık'11 Beklentiler

Merkez Bankasının aralık ayı birinci dönem beklenti anketine göre, 2011 yıl sonu cari açık beklentisi 75.13 milyar USD'ye yükseldi. Ankette, yıl sonu enflasyon beklentisi %10.25'e çıktı. Kasım ayının ikinci dönem anketinde bu oran %9.22 düzeyindeydi.

Hazine, 2011 yılı aralık ayında toplam 1.1 milyar TL'lik iç borç servisine karşılık toplam 1 milyar TL iç borçlanma gerçekleştirmeyi planlamaktadır.

### Kasım'11 Piyasa ve Ekonomik Veriler

Kur Değişimi	Son 1 yıl	Son 1 ay
\$	%22,80	%5,45
€	%25,51	%0,27

Enflasyon	Son 1 yıl	Son 1 ay
TÜFE	%9,48	%1,73
ÜFE	%13,67	%0,65

TCMB Politika Faiz Oranları	Kasım'10	Kasım'11
	%7,00	%5,75

Döviz Kuru	Kasım'10	Kasım'11
\$ / TL	1,4991	1,8409
€ / TL	1,9535	2,4518
€ / \$	1,3031	1,3318

Getiri	2010 Yılı	Son 1 Yıl	Son 1 Ay	2011 Yılı
İMKB 100	%24,95	%-16,58	%-2,75	%-17,40
İMKB 30	%21,41	%-19,76	%-2,58	%-18,80
\$	%3,38	%22,80	%5,45	%19,73
€	%-4,09	%25,51	%0,27	%19,30
Altın	%32,83	%54,77	%6,48	%47,58
Repo (Brüt)	%6,89	%6,91	%0,80	%6,33
TÜFE	%6,40	%9,48	%1,73	%9,82

Tahvil ve Bono Faizleri	Vade	Yıllık Bileşik Faiz
Devlet Tahvili	25/04/2012	%10,37
Devlet Tahvili	17/07/2012	%10,39

Emeklilik Yatırım Fonlarımız	Fon Kodu	Risk Seviyesi	Fon İşletim Gideri Kesintisi (Günlük)	Fonun Amacı	2010 Yılı	Son 1 Yıl	2011 Yılı
Para Piyasası Likit Kamu EYF	EIP	Düşük	Yüz binde 5	Enflasyonun aşındırıcı etkisinden korunarak birikimlere İMKB repo piyasası faiz oranlarına paralel bir getiri kazandırılması, para piyasası faiz hareketlerinin yaratacağı fırsat kazançlarından yararlanılmasıdır. Planlardaki faiz ve vade riski asgari düzeyde tutularak istikrarlı getiri performansı sağlamak hedeflenir.	%5,22	%5,28	%4,81
Gelir Amaçlı Kamu Borçlanma Araçları EYF	EIG	Düşük Orta	Yüz binde 5	Enflasyonun aşındırıcı etkisinden korunarak orta-uzun vadeli hazine bonosu ve devlet tahvili getirilerinden azami düzeyde yararlanılarak birikimlerde reel büyüme sağlanması hedeflenmektedir. Tahvil-bono yatırımları ile istikrarlı getiri performansı sağlamak hedeflenmektedir.	%8,66	%2,90	%1,81
Gelir Amaçlı Kamu Borçlanma Araçları (USD) EYF	EIK	Orta	Yüz binde 5	Döviz cinsi veya dövize endeksli devlet borçlanma araçlarındaki getiri imkanından yararlanarak orta-uzun vadede istikrarlı getiri performansı sağlamak hedeflenmektedir.	%5,70	%16,97	%14,41
Gelir Amaçlı Kamu Borçlanma Araçları (EURO) EYF	EIF	Orta	Yüz binde 5	Döviz cinsi veya dövize endeksli devlet borçlanma araçlarındaki getiri imkanından yararlanarak orta-uzun vadede istikrarlı getiri performansı sağlamak hedeflenmektedir.	%-2,18	%20,53	%14,57
Büyüme Amaçlı Hisse Senedi EYF	EIH	Yüksek	Yüz binde 5	Fon portföyünün en az %80'inin İMKB hisse senetlerinde değerlendirilmesi zorunluluğu nedeniyle en yüksek risk taşıyan fon özelliği taşımakla beraber, borsada değer artış kazancı elde etmeyi amaçlayan Fon'un, uzun vadede gerçek değerinin altında olduğu düşünülen hisse senetlerine yatırım yaparak karşılaştırma ölçütünün üzerinde bir getiri sağlaması hedeflenmektedir.	%36,22	%-22,08	%-24,52
Büyüme Amaçlı Esnek EYF	EIE	Orta	Yüz binde 5	Farklı yatırım araçlarına dengeli yatırımda bulunmak ve yatırım araçları çeşitlenmesi ile fon getirisini her dönemde istikrarlı bir seviyeye taşıyabilmektedir.	%17,37	%-5,78	%-7,38
Gelir Amaçlı Esnek EYF*	EIY	Düşük Orta	Yüz binde 8	Farklı yatırım araçlarına dengeli yatırımda bulunmak ve yatırım araçları çeşitlenmesi ile fon getirisini her dönemde istikrarlı bir seviyeye taşıyabilmektedir.	—	—	—
Gruplara Yönelik Esnek EYF	EHG	Orta	Yüz binde 2,75	Farklı yatırım araçlarına dengeli yatırımda bulunmak ve yatırım araçları çeşitlenmesi ile fon getirisini her dönemde istikrarlı bir seviyeye taşıyabilmektedir.	%16,46	%-4,89	%-6,60

Tabloda yer alan son 1 yıl değerleri 30 .11.2010 - 30.11.2011 tarihleri baz alınarak hesaplanmıştır.

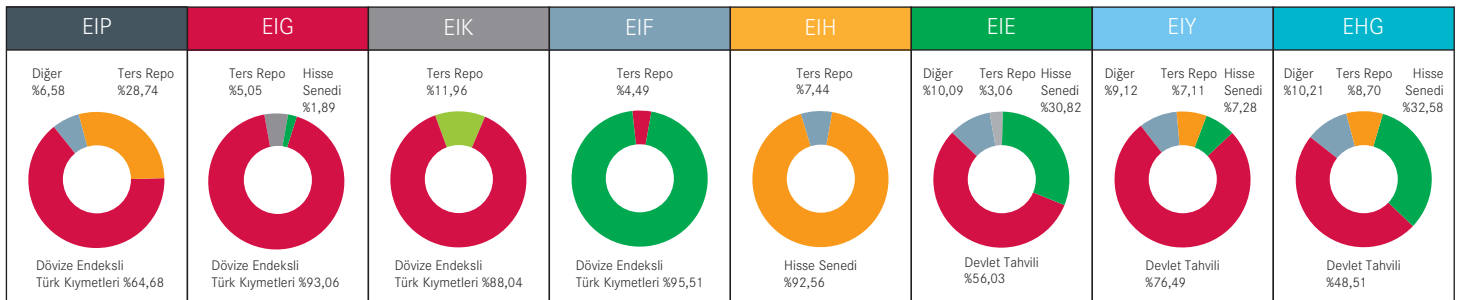
Bireysel Emeklilik Planları Kapsamında Önerilen Fon Dağılım Seçenekleri	Portföy İçerisindeki Fon Dağılım Oranları	2010 Yılı	Son 1 Yıl	2011 Yılı
Az Riskli	EIP %10, EIG %25, EIK %7,5, EIF %7,5 EİY* %50	%6,60	%3,27	%2,55
Orta Riskli	EIP %5, EIG %15, EIH %5, EIK %5, EIF %5, EIE %20, EİY* %45	%11,00	%-0,31	%-1,50
Yüksek Riskli	EIG %10, EIH %20, EIE %35, EİY* %35	%15,24	%-5,90	%-7,33

\*25.02.2011'den itibaren EİY Fonu planlarımıza dahil edilmiştir.

EIP	Para Piyasası Likit Kamu EYF
EIG	Gelir Amaçlı Kamu Borçlanma Araçları EYF
EIK	Gelir Amaçlı Kamu Borçlanma Araçları (USD) EYF
EIF	Gelir Amaçlı Kamu Borçlanma Araçları (EURO) EYF
EIH	Büyüme Amaçlı Hisse Senedi EYF
EIE	Büyüme Amaçlı Esnek EYF
EİY	Gelir Amaçlı Esnek EYF
EHG	Gruplara Yönelik Esnek EYF

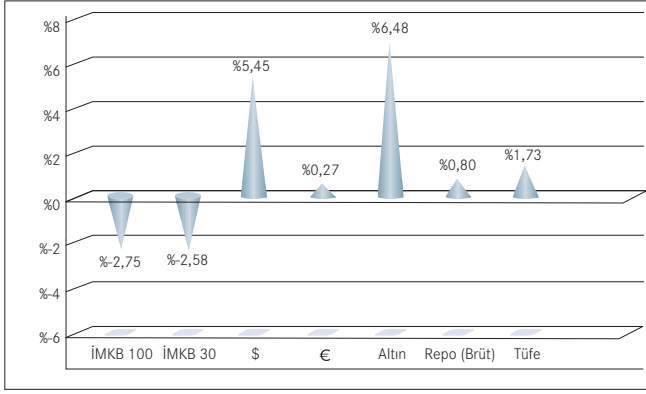
Fonların Aktif Dağılımı

30.11.2011

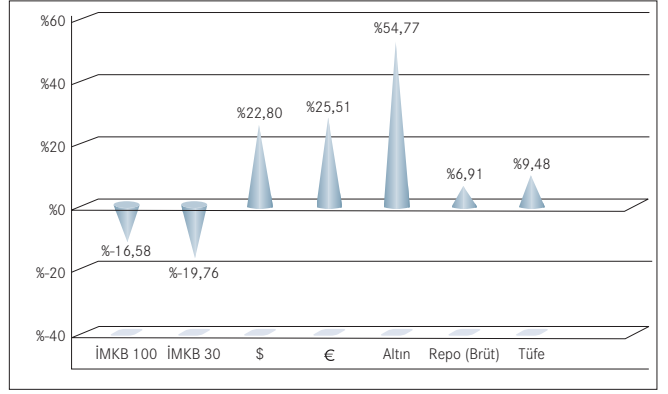


## Getiri Grafikleri

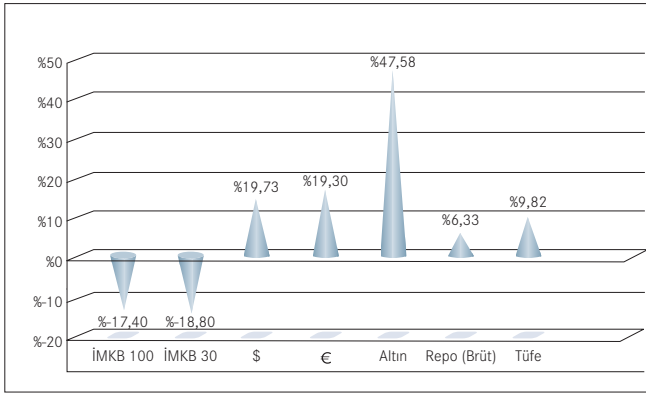
Son 1 Ay Alternatif Yatırım Araçları Getirileri ve Enflasyon



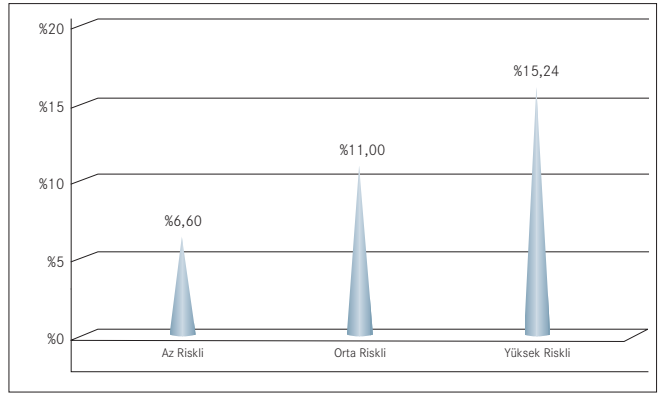
Son 1 Yıl Alternatif Yatırım Araçları Getirileri ve Enflasyon



2011 Yılı Alternatif Yatırım Araçları Getirileri ve Enflasyon



2010 Yılı Emeklilik Kapsamında Önerilen Fon Dağılım Seçenekleri Getirileri



## Açıklamalar

1. Bu bültende sunulan geçmiş dönemlere ilişkin veriler, yalnızca bilgi amaçlı sunulmaktadır. Veriler, bu bültende, emeklilik yatırım fonları halka arz tarihi (Kasım 2008) ve ilerisi kapsanacak şekilde sunulmaktadır ve fonların gelecek dönemler için de aynı getiriyi sağlayacağı anlamına gelmez.
2. Bu bülten, ERGO Emeklilik ve Hayat A.Ş. ve ERGO Grubu personeli, katılımcıları ve acentelerinin bilgilendirilmesi amacı ile hazırlanıp belli sayıda çoğaltılmıştır.
3. Bültende yer alan açıklama ve getiri kıyasları, reklam ve ilan niteliği taşımamaktadır ve performans ölçüm özelliğinde değildir.
4. Bu bültende yer alan veriler izinsiz olarak çoğaltılamaz; kısmen bile olsa amacı dışında kullanılamaz; yayımlanamaz.
5. Bültende yer alan yatırım bilgi, yorum ve tavsiyeleri hiçbir zaman ERGO Emeklilik ve Hayat A.Ş. için bağlayıcı değildir.
6. Bu bültendeki bilgiler, kamuya açık kaynaklardan toplanmıştır ve üçüncü şahıslar tarafından hiçbir şekilde yatırımlarına garanti beyanı olarak algılanamaz. Hesaplama yöntemlerinden kaynaklanan farklılıklardan, bültende yer alan bilgilerdeki ve bilgilerin elde edildiği kaynaklardaki veya bu kaynakların seçimindeki herhangi bir hata ve/veya eksiklik ve/veya kusurdan ERGO Emeklilik ve Hayat A.Ş. sorumlu değildir.
7. Bu doküman ile üçüncü şahıslara alım veya satım yapmaları yolunda herhangi bir telkin ve teklifte bulunulmamaktadır. Bu bilgiler ışığında yapılacak herhangi bir işlem ve/veya eylemin sonuçlarından ERGO Emeklilik ve Hayat A.Ş. sorumlu tutulamaz.