

ERGO Emeklilik ve Hayat A.Ş. Emeklilik Yatırım Fonları Aylık Bülteni

Sayı: 31

Ekim 2011

Merhaba,

Fon bültenimizin Ekim 2011 sayısını sizlerle paylaşmaktan mutluluk duyuyoruz.

Emeklilik birikimlerinin yatırım alternatiflerini değerlendirirken ihtiyaç duyabileceğiniz; piyasa gelişmeleri ve beklentiler, temel ekonomik göstergeler, emeklilik yatırım fon performansları ve diğer bilgileri size ulaştırma amacı ile hazırladığımız bültenimizi sunarız.

Değişen piyasa koşullarına göre bireysel emeklilik sistemindeki birikimlerinizi yönlendirdiğiniz fonlarınızı yılda altı (6) kez değiştirerek fon dağılımlarınızı kendiniz belirleyebilirsiniz.

Her türlü sorunuz için dilediğiniz zaman Müşteri İletişim Merkezi'mizi 444 37 46 nolu telefondan arayabilir, www.ergoturkiye.com adresimizden emeklilik yatırım fonlarımız hakkında detaylı bilgiye ulaşabilirsiniz.

Ekim'11 Değerlendirme

ABD üçüncü çeyrekte %2,5 büyüdü. ABD ekonomisi, ikinci çeyrekte geçen yıl aynı çeyrekle karşılaştırıldığında %1,3, yılın ilk yarısında ise sadece %0,9 büyümüştü. Avrupa Merkez Bankası (ECB) son toplantısının ardından faiz oranlarını %1,50'den %1,25'e çekti. Piyasa, faizlerin sabit kalmasını bekliyordu.

İtalya'nın 10 yıllık tahvil faizi, psikolojik sınır olan %7'yi aşarak %7,5 seviyesine yükseldi. Faizin bu seviyeye ulaşması Euro Bölgesi'nin üçüncü büyük ekonomisinin, Yunanistan, İrlanda ve Portekiz'den sonra Euro krizinin son halkası olacağı endişelerini artırdı.

Eurostat'ın verilerine göre Euro Bölgesi'nde Ağustos ayında %10,1 düzeyindeki işsizlik oranı, Eylülde %10,2'ye yükseldi.

Çin ihracat artış hızı Ekim ayında gerileme kaydetti. Ekim ayında ihracat geçen yılın aynı dönemine göre %15,9 yükseldi.

Ekim ayında TÜFE, 2,83 olan piyasa beklentilerinin üzerinde %3,27 yükseliş kaydetti. Ekim ayı rakamlarının ardından yıllık TÜFE enflasyonu %6,15'ten %7,66'ya ulaştı. Enflasyonun beklentileri aşmasında gıda, tütün ve alkollü içecekler, konut ve giyim fiyatlarındaki yüksek artışlar önemli rol oynadı.

Türkiye İstatistik Kurumu'nun (TÜİK) Hanehalkı İşgücü Araştırması, 2011 Temmuz dönemi sonuçlarına göre, 2011 Temmuz döneminde işsizlik oranı, geçen yılın aynı dönemine göre 1,5 puan azaldı, %9,1'e geriledi.

2011 yılı Eylül ayında, 2010 yılının aynı ayına göre, ihracat %21,1 artarak 10,79 milyon dolar, ithalat %35,5 artarak 21,20 milyon dolar olarak gerçekleşti. Aynı dönemde dış ticaret açığı 6,74 milyon dolardan 10,41 milyon dolara ulaştı.

2010 yılı Eylül ayında 6,9 milyar TL açık veren bütçe, 2011 yılı Eylül ayında %72,9 oranında azalışla 1,9 milyar TL açık verdi. Bütçe, 2010 yılı Eylül ayında 2,9 milyar TL faiz dışı açık verirken 2011 yılı Eylül ayında 1,2 milyar TL faiz dışı fazla vermiştir.

TCMB, politika faizi olarak takip edilen bir hafta vadeli repo ihale faiz oranını beklendiği gibi %5,75 seviyesinde sabit tuttu. PPK, gecelik borçlanma faizini %5'te tutarken borç verme faiz oranını ise %9'dan %12,5'e yükseltti.

TCMB, Türk Lirası zorunlu karşılık oranlarını değiştirdi. Buna göre vadesiz, ihbarlı mevduatlar ve özel cari hesaplara %16 olarak uygulanan oran, %11'e çekildi.

Kasım'11 Beklentiler

Hazine, 2011 yılı Kasım ayında toplam 13,4 milyar TL'lik iç borç servisine karşılık toplam 12,2 milyar TL iç borçlanma gerçekleştirme planlamaktadır.

Merkez Bankası'nın Ekim ayı ikinci dönem beklenti anketine göre yılsonu TÜFE beklentisi %8,01 oldu. Ekim ayının birinci dönem anketinde söz konusu beklenti oranı %7,46 düzeyindeydi.

Ekim'11 Piyasa ve Ekonomik Veriler

| Kur Değişimi | Son 1 yıl | Son 1 ay |
|--------------|-----------|----------|
| \$ | %22,08 | %-5,69 |
| € | %23,83 | %-2,22 |

| Enflasyon | Son 1 yıl | Son 1 ay |
|-----------|-----------|----------|
| TÜFE | %7,66 | %3,27 |
| ÜFE | %12,58 | %1,60 |

| TCMB Politika Faiz Oranları | Ekim'10 | Ekim'11 |
|-----------------------------|---------|---------|
| | %7,00 | %5,75 |

| Döviz Kuru | Ekim'10 | Ekim'11 |
|------------|---------|---------|
| \$ / TL | 1,4301 | 1,7458 |
| € / TL | 1,9746 | 2,4451 |
| € / \$ | 1,3807 | 1,4006 |

| Getiri | 2010 Yılı | Son 1 Yıl | Son 1 Ay | 2011 Yılı |
|-------------|-----------|-----------|----------|-----------|
| İMKB 100 | %24,95 | %-18,47 | %-6,08 | %-15,06 |
| İMKB 30 | %21,41 | %-22,18 | %-7,76 | %-16,65 |
| \$ | %3,38 | %22,08 | %-5,69 | %13,54 |
| € | %-4,09 | %23,83 | %-2,22 | %18,98 |
| Altın | %32,83 | %58,60 | %0,96 | %39,86 |
| Repo (Brüt) | %6,89 | %6,63 | %0,65 | %5,48 |
| TÜFE | %6,40 | %7,66 | %3,27 | %7,95 |

| Tahvil ve Bono Faizleri | Vade | Yıllık Bileşik Faiz |
|-------------------------|------------|---------------------|
| Devlet Tahvili | 25/04/2012 | %10,31 |
| Devlet Tahvili | 17/07/2012 | %9,74 |

| Emeklilik Yatırım Fonlarımız | Fon Kodu | Risk Seviyesi | Fon İşletim Gideri Kesintisi (Günlük) | Fonun Amacı | 2010 Yılı | Son 1 Yıl | 2011 Yılı |
|---|----------|---------------|---------------------------------------|---|-----------|-----------|-----------|
| Para Piyasası Likit Kamu EYF | EIP | Düşük | Yüz binde 5 | Enflasyonun aşındırıcı etkisinden korunarak birikimlere İMKB repo piyasası faiz oranlarına paralel bir getiri kazandırılması, para piyasası faiz hareketlerinin yaratacağı fırsat kazançlarından yararlanılmasıdır. Planlardaki faiz ve vade riski asgari düzeyde tutularak istikrarlı getiri performansı sağlamak hedeflenir. | %5,22 | %5,15 | %4,21 |
| Gelir Amaçlı Kamu Borçlanma Araçları EYF | EIG | Düşük Orta | Yüz binde 5 | Enflasyonun aşındırıcı etkisinden korunarak birikimlere İMKB repo piyasası faiz oranlarına paralel bir getiri kazandırılması, para piyasası faiz hareketlerinin yaratacağı fırsat kazançlarından yararlanılmasıdır. Planlardaki faiz ve vade riski asgari düzeyde tutularak istikrarlı getiri performansı sağlamak hedeflenir. | %8,66 | %3,45 | %1,92 |
| Gelir Amaçlı Kamu Borçlanma Araçları (USD) EYF | EIK | Orta | Yüz binde 5 | Döviz cinsi veya dövize endeksli devlet borçlanma araçlarındaki getiri imkanından yararlanarak orta-uzun vadede istikrarlı getiri performansı sağlamak hedeflenmektedir. | %5,70 | %16,75 | %10,42 |
| Gelir Amaçlı Kamu Borçlanma Araçları (EURO) EYF | EIF | Orta | Yüz binde 5 | Döviz cinsi veya dövize endeksli devlet borçlanma araçlarındaki getiri imkanından yararlanarak orta-uzun vadede istikrarlı getiri performansı sağlamak hedeflenmektedir. | %-2,18 | %19,08 | %15,17 |
| Büyüme Amaçlı Hisse Senedi EYF | EIH | Yüksek | Yüz binde 5 | Fon portföyünün en az %80'inin İMKB hisse senetlerinde değerlendirilmesi zorunluluğu nedeniyle en yüksek risk taşıyan fon özelliği taşımakla beraber, borsada değer artış kazancı elde etmeyi amaçlayan Fon'un, uzun vadede gerçek değerinin altında olduğu düşünülen hisse senetlerine yatırım yaparak karşılaştırma ölçütünün üzerinde bir getiri sağlaması hedeflenmektedir. | %36,22 | %-20,08 | %-18,51 |
| Büyüme Amaçlı Esnek EYF | EIE | Orta | Yüz binde 5 | Farklı yatırım araçlarına dengeli yatırımda bulunmak ve yatırım araçları çeşitlenmesi ile fon getirisini her dönemde istikrarlı bir seviyeye taşıyabilmektedir. | %17,37 | %-4,08 | %-4,51 |
| Gelir Amaçlı Esnek EYF* | EIY | Düşük Orta | Yüz binde 8 | Farklı yatırım araçlarına dengeli yatırımda bulunmak ve yatırım araçları çeşitlenmesi ile fon getirisini her dönemde istikrarlı bir seviyeye taşıyabilmektedir. | — | — | — |
| Gruplara Yönelik Esnek EYF | EHG | Orta | Yüz binde 2,75 | Farklı yatırım araçlarına dengeli yatırımda bulunmak ve yatırım araçları çeşitlenmesi ile fon getirisini her dönemde istikrarlı bir seviyeye taşıyabilmektedir. | %16,46 | %-3,65 | %-3,95 |

Tabloda yer alan son 1 yıl değerleri 31.10.2010 - 31.10.2011 tarihleri baz alınarak hesaplanmıştır.

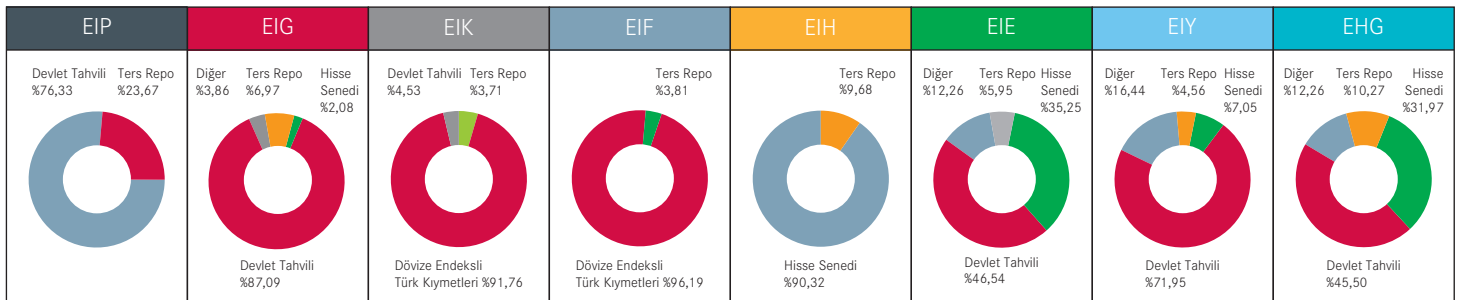
| Bireysel Emeklilik Planları Kapsamında Önerilen Fon Dağılım Seçenekleri | Portföy İçerisindeki Fon Dağılım Oranları | 2010 Yılı | Son 1 Yıl | 2011 Yılı |
|---|--|-----------|-----------|-----------|
| Az Riskli | EIP %10, EIG %25, EIK %7,5, EIF %7,5 EİY* %50 | %6,60 | %3,80 | %2,63 |
| Orta Riskli | EIP %5, EIG %15, EIH %5, EIK %5, EIF %5, EIE %20, EİY* %45 | %11,00 | %0,67 | %-0,45 |
| Yüksek Riskli | EIG %10, EIH %20, EIE %35, EİY* %35 | %15,24 | %-4,15 | %-4,79 |

*25.02.2011'den itibaren EİY Fonu planlarımıza dahil edilmiştir.

| | |
|-----|---|
| EIP | Para Piyasası Likit Kamu EYF |
| EIG | Gelir Amaçlı Kamu Borçlanma Araçları EYF |
| EIK | Gelir Amaçlı Kamu Borçlanma Araçları (USD) EYF |
| EIF | Gelir Amaçlı Kamu Borçlanma Araçları (EURO) EYF |
| EIH | Büyüme Amaçlı Hisse Senedi EYF |
| EIE | Büyüme Amaçlı Esnek EYF |
| EİY | Gelir Amaçlı Esnek EYF |
| EHG | Gruplara Yönelik Esnek EYF |

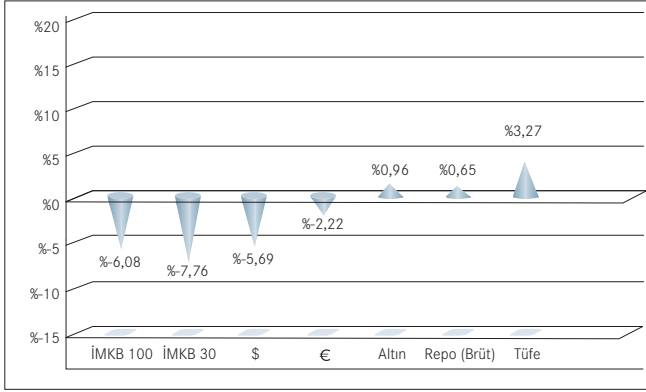
Fonların Aktif Dağılımı

31.10.2011

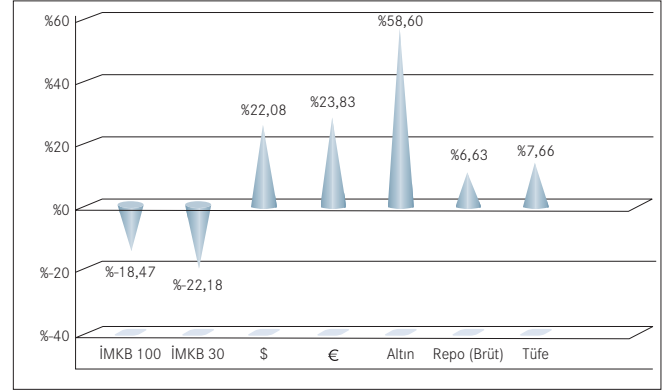


Getiri Grafikleri

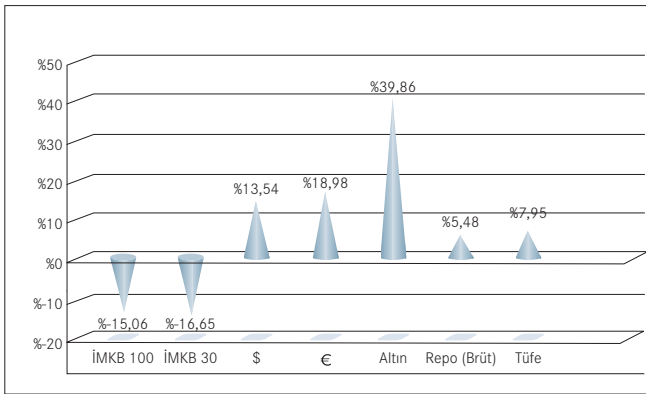
Son 1 Ay Alternatif Yatırım Araçları Getirileri ve Enflasyon



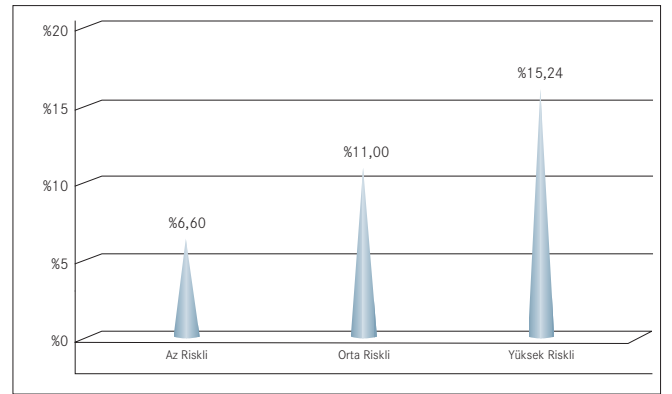
Son 1 Yıl Alternatif Yatırım Araçları Getirileri ve Enflasyon



2011 Yılı Alternatif Yatırım Araçları Getirileri ve Enflasyon



2010 Yılı Emeklilik Kapsamında Önerilen Fon Dağılım Seçenekleri Getirileri



Açıklamalar

1. Bu bültende sunulan geçmiş dönemlere ilişkin veriler, yalnızca bilgi amaçlı sunulmaktadır. Veriler, bu bültende, emeklilik yatırım fonları halka arz tarihi (Kasım 2008) ve ilerisi kapsanacak şekilde sunulmaktadır ve fonların gelecek dönemler için de aynı getiriyi sağlayacağı anlamına gelmez.
2. Bu bülten, ERGO Emeklilik ve Hayat A.Ş. ve ERGO Grubu personeli, katılımcıları ve acentelerinin bilgilendirilmesi amacı ile hazırlanıp belli sayıda çoğaltılmıştır.
3. Bültende yer alan açıklama ve getiri kıyasları, reklam ve ilan niteliği taşımamaktadır ve performans ölçüm özelliğinde değildir.
4. Bu bültende yer alan veriler izinsiz olarak çoğaltılamaz; kısmen bile olsa amacı dışında kullanılamaz; yayınlanamaz.
5. Bültende yer alan yatırım bilgi, yorum ve tavsiyeleri hiçbir zaman ERGO Emeklilik ve Hayat A.Ş. için bağlayıcı değildir.
6. Bu bültendeki bilgiler, kamuya açık kaynaklardan toplanmıştır ve üçüncü şahıslar tarafından hiçbir şekilde yatırımlarına garanti beyanı olarak algılanamaz. Hesaplama yöntemlerinden kaynaklanan farklılıklardan, bültende yer alan bilgilerdeki ve bilgilerin elde edildiği kaynaklardaki veya bu kaynakların seçimindeki herhangi bir hata ve/veya eksiklik ve/veya kusurdan ERGO Emeklilik ve Hayat A.Ş. sorumlu değildir.
7. Bu doküman ile üçüncü şahıslara alım veya satım yapmaları yolunda herhangi bir telkin ve teklifte bulunulmamaktadır. Bu bilgiler ışığında yapılacak herhangi bir işlem ve/veya eylemin sonuçlarından ERGO Emeklilik ve Hayat A.Ş. sorumlu tutulamaz.